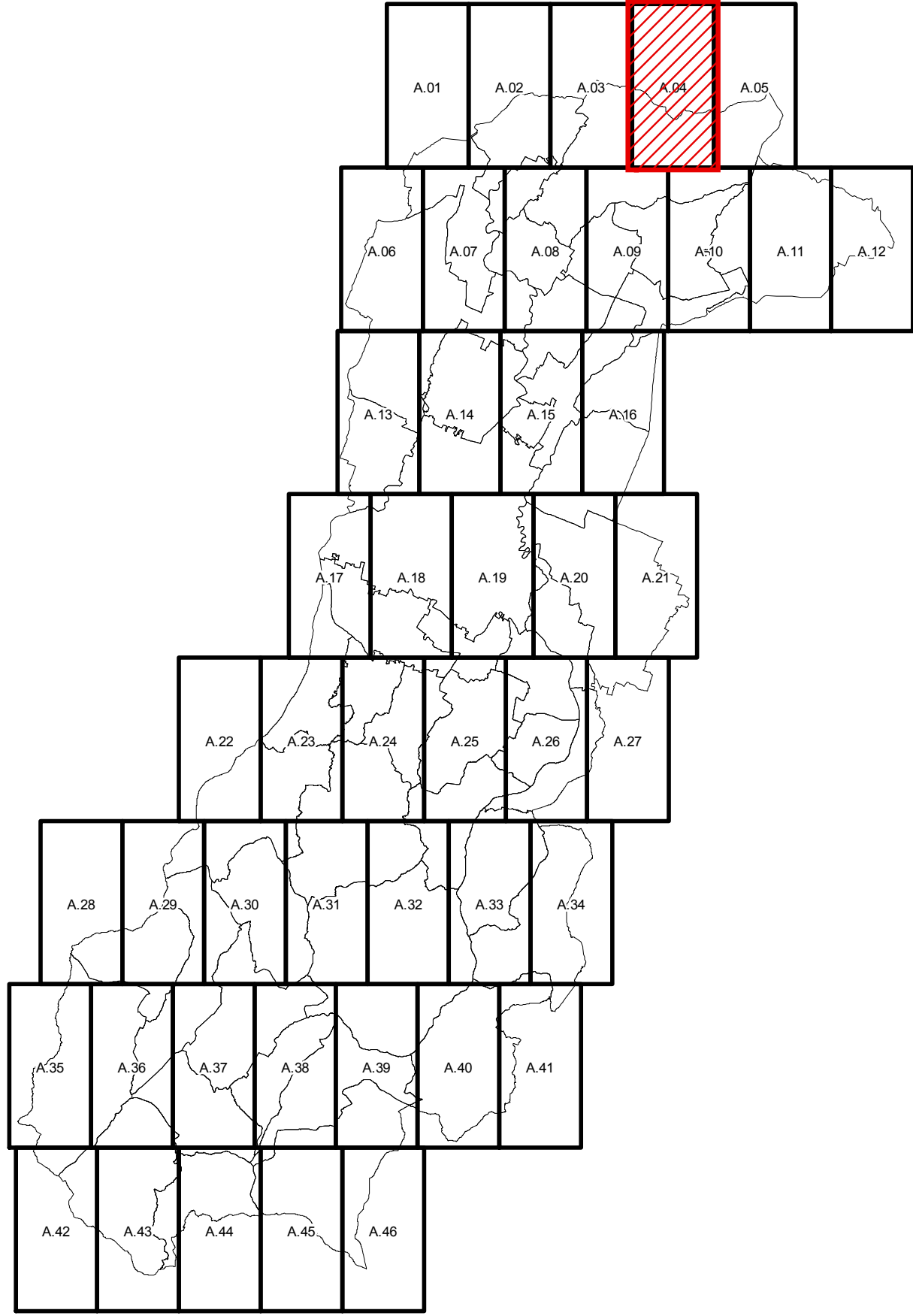


CARTA DELLE AREE IDONEE  
ALL'UTILIZZAZIONE AGRONOMICA  
DEGLI EFFLUENTI ZOOTECNICI  
E DEI FANGHI DI DEPURAZIONE

Approvata con Deliberazione Di Consiglio Provinciale n. 40 del 12/03/2008  
(Allegato E)

Tavola A.04

AGGIORNAMENTO MAGGIO 2009



LEGENDA

- Zone vulnerabili da nitrati di origine agricola ed assimilate
- Zone di protezione delle acque sotterranee in territorio collinare-montano
- Zone ordinarie o non vulnerabili

- Aree di divieto assoluto
- Aree di divieto con deroga alle attività esistenti (previo piano di utilizzazione art.94 c. 4 D.Lgs 152/06)
- Aree di divieto di utilizzazione dei liquami e dei fanghi di depurazione

- ZONE DI ATTENZIONE
- Siti di Rete Natura 2000 (SIC e ZPS)
  - Attività Estrattive
  - Zone di riserva

- Reticolo idrografico naturale
- Sorgenti
- Sorgente captata ad uso idropotabile - "SP"
  - Sorgente di interesse - "AS"
- Frane attive

Base cartografica derivata dalla rasterizzazione della Carta Tecnica Regionale alla scala 1:10.000, l'edizione (1985-88). Il reticolo della base topografica è rappresentato in coordinate regionali. Il reticolo della carta tematica è rappresentato in coordinate U.T.M. 32° (ridotte).



Assessorato Ambiente e Difesa del suolo, Protezione civile,  
Politiche faunistiche - Servizio Pianificazione ambientale e Politiche faunistiche  
Assessorato Agricoltura e Alimentazione - Servizio Agro-ambiente

Gruppo di progettazione  
- Rita Nicolini, Francesca Lugli, Matteo Toni, Paolo Corghi, Lorenzo Del Maschio,  
Matteo Virga  
- Maria Paola Vecchiati, Fausto Prandini, Valentino Biagioni

Elaborazioni cartografiche  
- Lorenzo Del Maschio, Matteo Virga